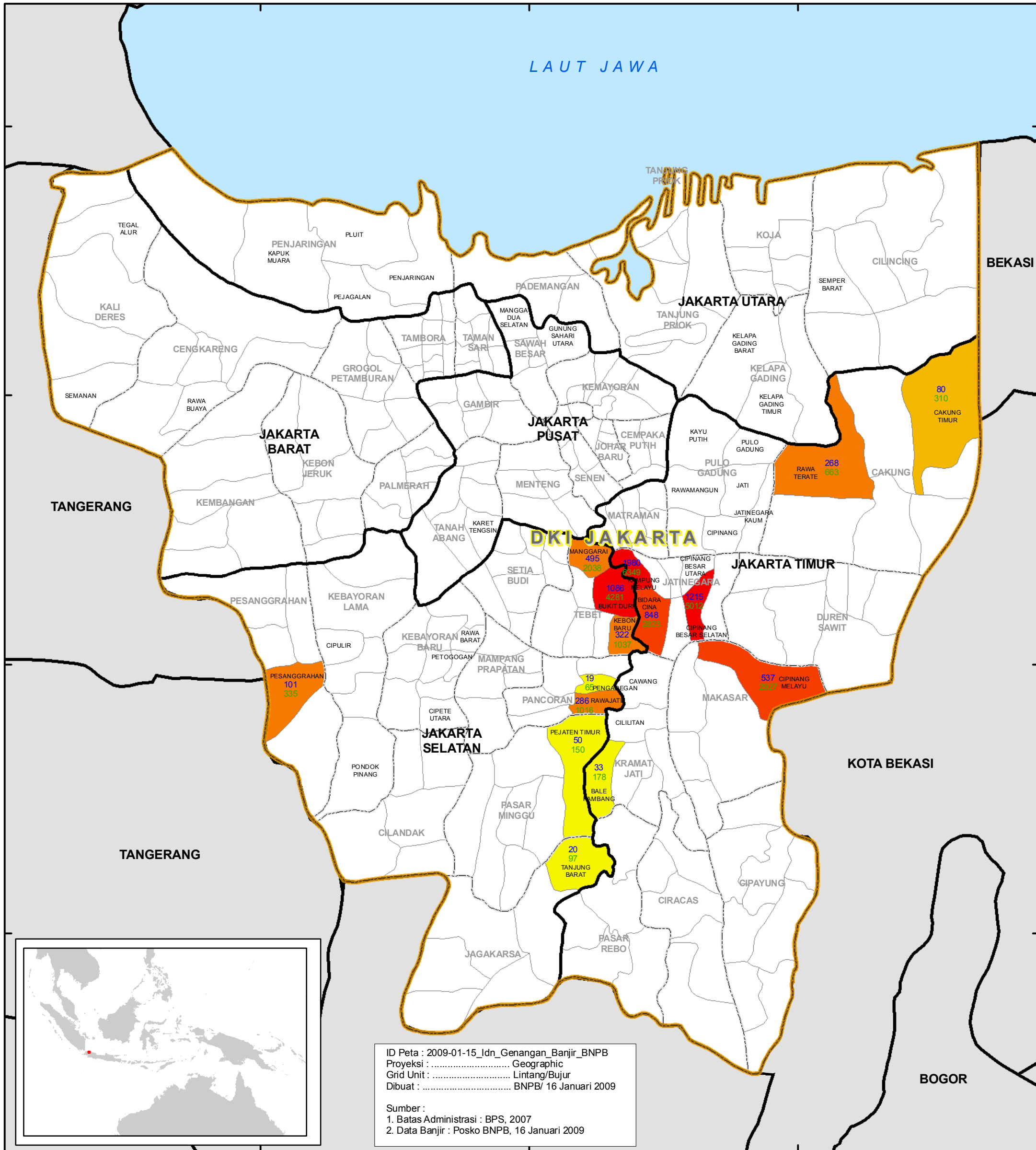


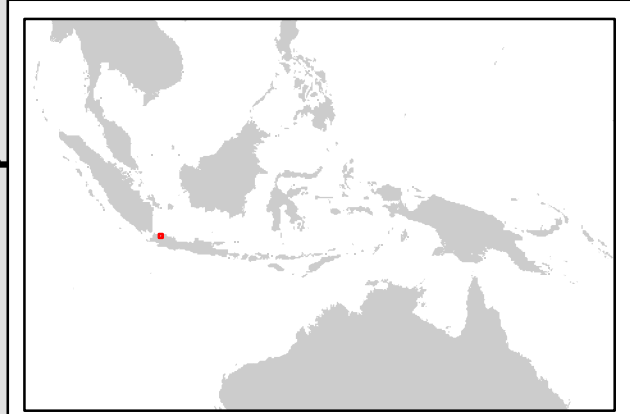
# PETA JUMLAH KK YANG TERKENA BENCANA BANJIR DI PROPINSI DKI JAKARTA

Updated : 16 Januari 2009, pukul 09.30 WIB



ID Peta : 2009-01-15\_IJn\_Genangan\_Banjir\_BNPB  
 Proyeksi : ..... Geographic  
 Grid Unit : ..... Lintang/Bujur  
 Dibuat : ..... BNPB/ 16 Januari 2009

Sumber :  
 1. Batas Administrasi : BPS, 2007  
 2. Data Banjir : Posko BNPB, 16 Januari 2009



**Legenda**

- Batas Propinsi
- Batas Kabupaten
- Batas Kecamatan
- Batas Kelurahan

**Jumlah KK terkena banjir**

- < 50
- 51 - 100
- 101 - 500
- 501 - 1000
- > 1000

100 Jumlah KK terkena banjir  
1000 Jumlah jiwa terkena banjir

| Kotamadya       | Penduduk Terkena Banjir |              | Pengungsi (Jiwa) | Ketinggian (Cm) |
|-----------------|-------------------------|--------------|------------------|-----------------|
|                 | KK                      | Jiwa         |                  |                 |
| Jakarta Pusat   | 0                       | 0            | 0                | 25 - 120        |
| Jakarta Selatan | 3299                    | 8006         | 0                | 20 - 150        |
| Jakarta Timur   | 5609                    | 16311        | 1588             | 5 - 250         |
| Jakarta Utara   | 0                       | 0            | 0                | 5 - 60          |
| Jakarta Barat   | 0                       | 0            | 0                | 30 - 80         |
| <b>Total</b>    | <b>8908</b>             | <b>24317</b> | <b>1588</b>      | <b>5 - 250</b>  |

sumber : posko BNPB, 16 jan 09. 09.30

Badan Nasional Penanggulangan Bencana (BNPB)

SC-DRR  
Salat Communities through Disaster Risk Reduction

UNDP

Hasil Kerjasama :  
 Badan Nasional Penanggulangan Bencana (BNPB) -  
 SC-DRR BAPPENAS DAN UNDP

Skala 1 : 125.000, ukuran A3