



JUMLAH RUMAH RUSAK BERAT AKIBAT GEMPA DI PROVINSI JAWA BARAT

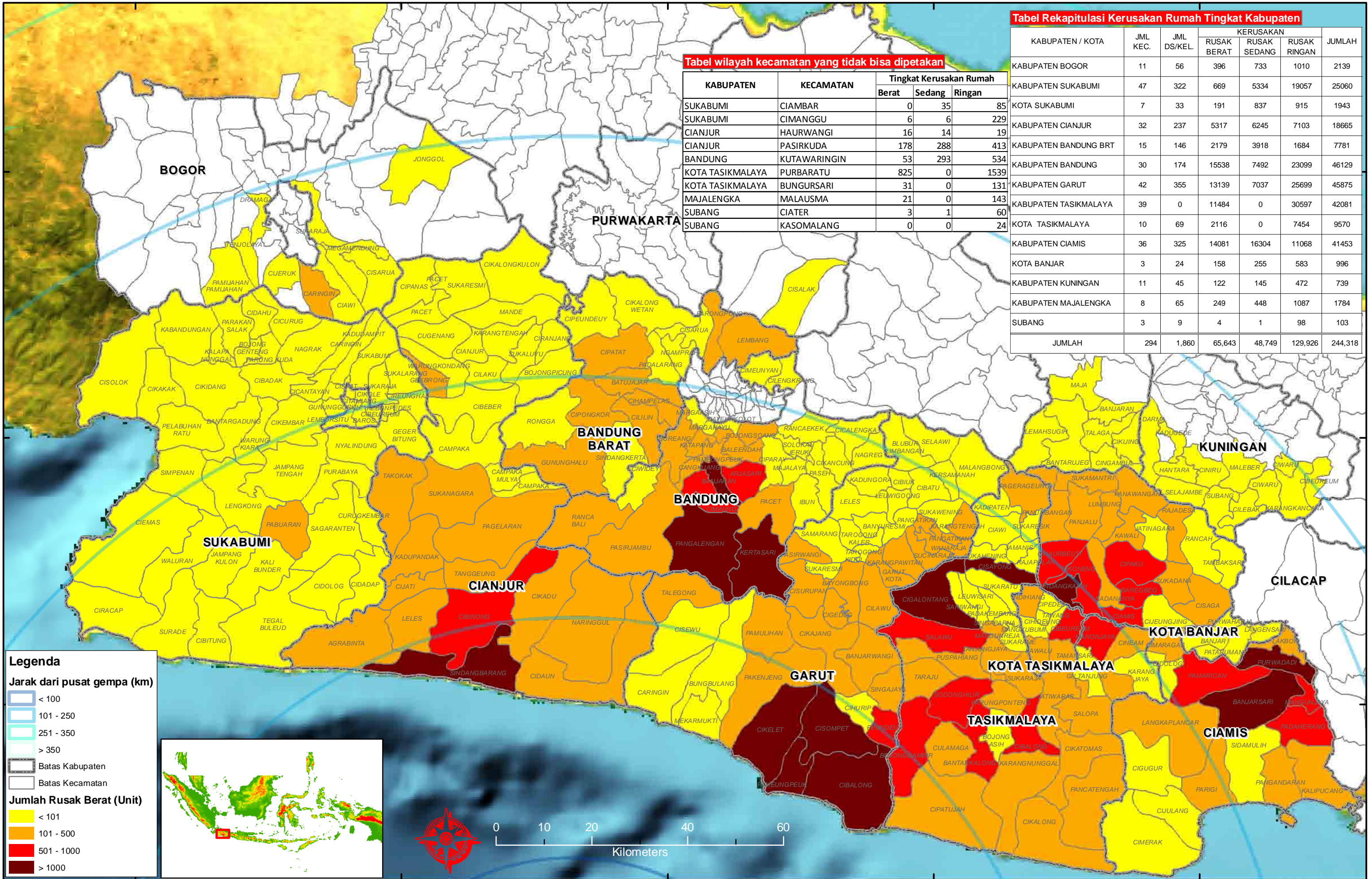
Data sampai dengan tingkat kecamatan, sumber update : SATLAK Prov. Jabar, 16 September 2009

Tabel Rekapitulasi Kerusakan Rumah Tingkat Kabupaten

KABUPATEN / KOTA	JML KEC.	JML DS/KEL.	KERUSAKAN			JUMLAH
			RUSAK BERAT	RUSAK SEDANG	RUSAK RINGAN	
KABUPATEN BOGOR	11	56	396	733	1010	2139
KABUPATEN SUKABUMI	47	322	669	5334	19057	25060
KOTA SUKABUMI	7	33	191	837	915	1943
KABUPATEN CIANJUR	32	237	5317	6245	7103	18665
KABUPATEN BANDUNG BRT	15	146	2179	3918	1684	7781
KABUPATEN BANDUNG	30	174	15538	7492	23099	46129
KABUPATEN GARUT	42	355	13139	7037	25699	45875
KABUPATEN TASIKMALAYA	39	0	11484	0	30597	42081
KOTA TASIKMALAYA	10	69	2116	0	7454	9570
KABUPATEN CIAMIS	36	325	14081	16304	11068	41453
KOTA BANJAR	3	24	158	255	583	996
KABUPATEN KUNINGAN	11	45	122	145	472	739
KABUPATEN MAJALENGKA	8	65	249	448	1087	1784
SUBANG	3	9	4	1	98	103
JUMLAH	294	1,860	65,643	48,749	129,926	244,318

Tabel wilayah kecamatan yang tidak bisa dipetakan

KABUPATEN	KECAMATAN	Tingkat Kerusakan Rumah		
		Berat	Sedang	Ringan
SUKABUMI	CIAMBAR	0	35	85
SUKABUMI	CIMANGGU	6	6	229
CIANJUR	HAURWANGI	16	14	19
CIANJUR	PASIRKUDA	178	288	413
BANDUNG	KUTAWARINGIN	53	293	534
KOTA TASIKMALAYA	PURBARATU	825	0	1539
KOTA TASIKMALAYA	BUNGURSARI	31	0	131
MAJALENGKA	MALAUSSA	21	0	143
SUBANG	CIATER	3	1	60
SUBANG	KASOMALANG	0	0	24



Legenda

Jarak dari pusat gempa (km)

- < 100
- 101 - 250
- 251 - 350
- > 350

Batas Kabupaten

Batas Kecamatan

Jumlah Rusak Berat (Unit)

- < 101
- 101 - 500
- 501 - 1000
- > 1000

