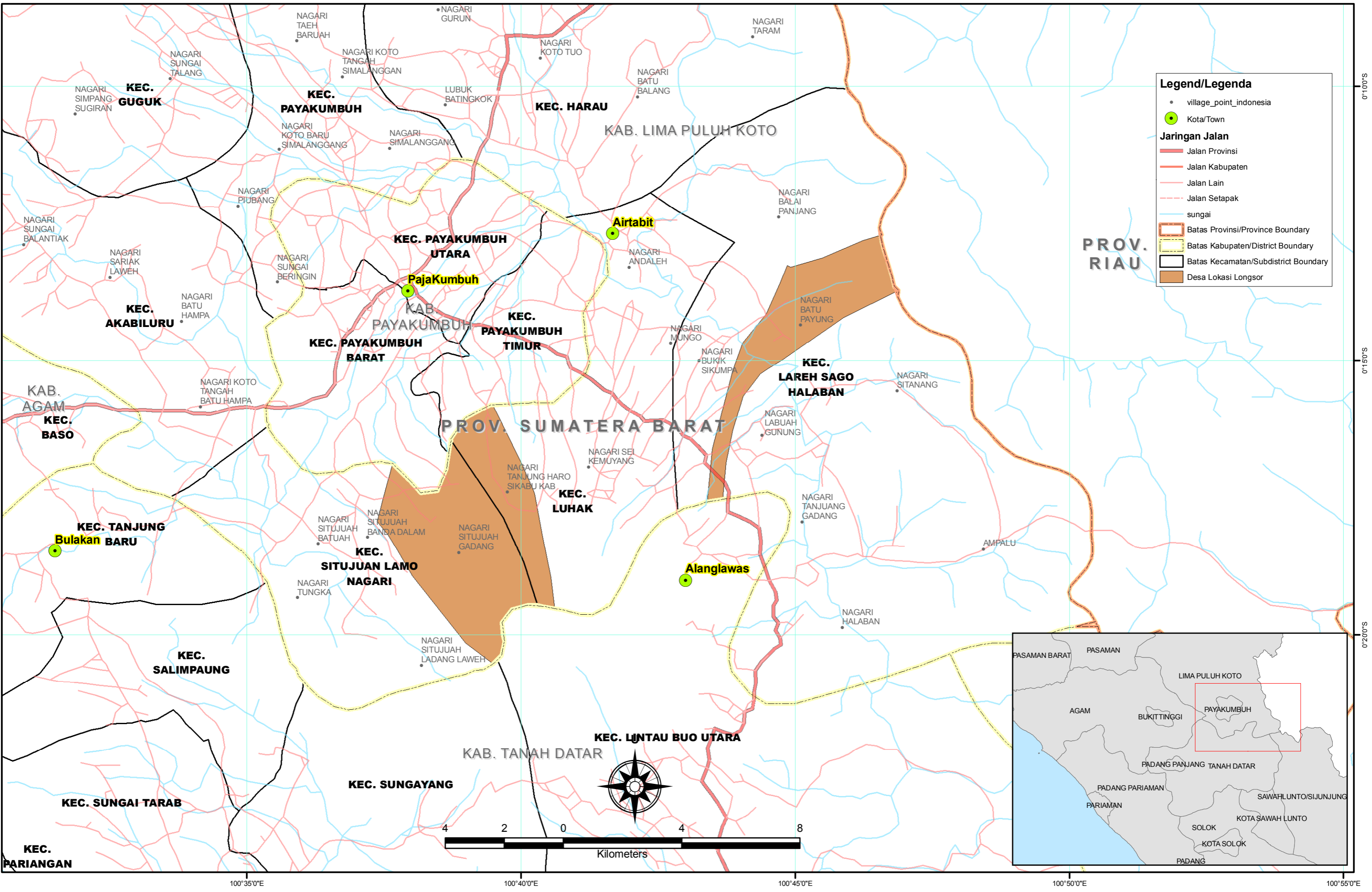




# PETA LOKASI KEJADIAN BENCANA TANAH LONGSOR

Di Kec. Luhak, Kec. Situjuan Lamo Nagari, dan Kec. Lareh Sago Halaban, Kab. Lima Puluh Koto, Prov. Sumatera Barat

Tanggal Kejadian : 22 Maret 2010



**Legend/Legend**

- village\_point\_indonesia
- Kota/Town

**Jaringan Jalan**

- Jalan Provinsi
- Jalan Kabupaten
- Jalan Lain
- Jalan Setapak
- sungai

**Batas**

- Batas Provinsi/Province Boundary
- Batas Kabupaten/District Boundary
- Batas Kecamatan/Subdistrict Boundary
- Desa Lokasi Longsor



100°35'0"E      100°40'0"E      100°45'0"E      100°50'0"E      100°55'0"E