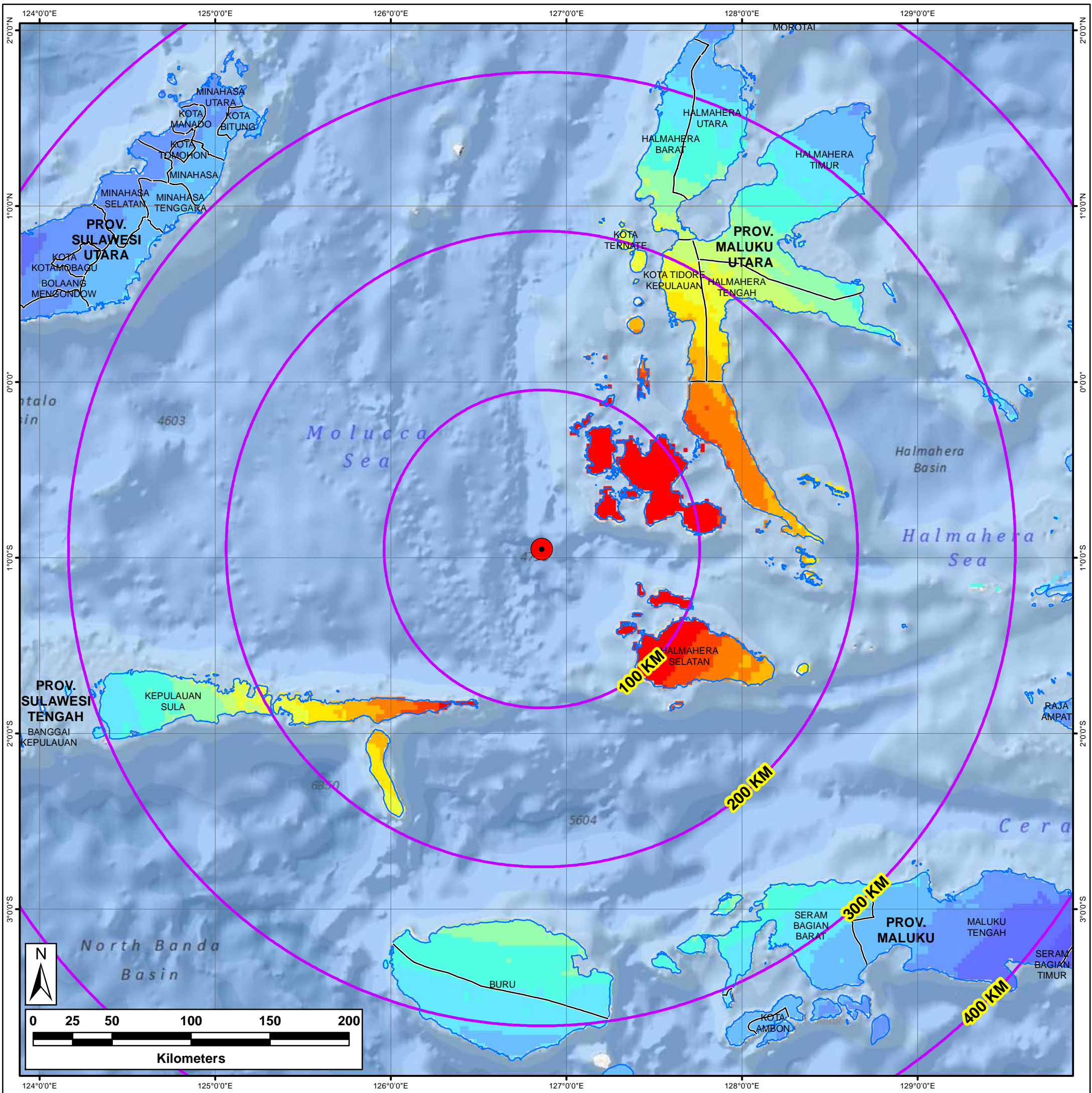


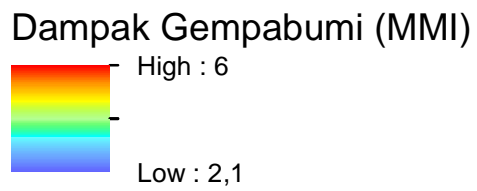
# PETA DAMPAK GEMPABUMI

Kejadian Gempabumi 6.3 SR, Tanggal 14 November 2011, Pukul 11:05:12 WIB



## Legenda

- Pusat Gempabumi
- Jarak Dari Pusat Gempabumi
- Batas Kabupaten/Kota
- Garis Pantai



Kejadian Gempabumi  
 Tanggal 14 November 2011 Pukul 11:05:12 WIB  
 Pusat Gempa 0.954° LS, 126.864° BT  
 Kekuatan: 6.3 SR, Kedalaman: 19.4 Km

Sumber :  
 1. Shakemap USGS  
 2. Ocean ESRI Basemap  
 3. Shaded Relief ESRI Basemap

